

Inspiron Micro Desktop


3000 Series


מדריך שירות



רגם מושב: Inspiron 3050
רגם תקינה: D12U
סוג תקינה: D12U001

הערות, התראות ואזהרות

הערה: "הערה" מציינת מידע חשוב המסייע להשתמש במחשב ביתר יעילות. 

התראה: "התראה" מציינת נזק אפשרי לחומרה או אוברץ נתונים, ומסבירה כיצד ניתן למנוע את הבעיה. 

אזהרה: "אזהרה" מציינת אפשרות של נזק לרכוש, פגיעה גופנית או מוות. 

Copyright © 2015 Dell Inc. כל הזכויות שמורות. מוצר זה מוגן על ידי כל החוקים בארה"ב והחוקים הבינלאומיים להגנה על זכויות יוצרים וקניין רוחני. Dell™ והלוגו של Dell הם סימנים מסחריים של חברת Dell Inc. בארה"ב ו/או בתחומי שיפוט אחרים. כל הסימנים האחרים והשמות המוזכרים במסמך זה עשויים להיות סימנים מסחריים בבעלות החברות שלהן, בהתאמה.

04 - 2015

מהדורה A00

תוכן עניינים

7..... לפני העבודה על חלקיו הפנימיים של המחשב

7..... לפני שתתחיל

7..... הוראות בטיחות

8..... כלי עבודה מומלצים

9..... לאחר העבודה על חלקיו הפנימיים של המחשב

10..... סקירה טכנית כללית

10..... מבט על המחשב מבפנים

11..... רכיבי לוח המערכת (מבט מלמעלה)

12..... רכיבי לוח המערכת (מבט מלמטה)

13..... הסרת כיסוי הבסיס

13..... הליך

16..... החזרת כיסוי הבסיס למקומו

16..... הליך

17..... הסרת מודול הזיכרון

17..... תנאים מוקדמים

17..... הליך

19..... החזרת מודול הזיכרון למקומו

19..... הליך

21..... דרישות לאחר התהליך

22..... הסרת מאוורר המעבד

22..... תנאים מוקדמים

22..... הליך

25 החזרת מאוורר המעבד למקומו

25 הליך

25 דרישות לאחר התהליך

26 הסרת גוף הקירור של המעבד

26 תנאים מוקדמים

26 הליך

28 החזרת גוף הקירור של המעבד למקומו

28 הליך

28 דרישות לאחר התהליך

29 הסרת כרטיס האלחוט

29 תנאים מוקדמים

30 הליך

32 החזרת כרטיס האלחוט למקומו

32 הליך

34 דרישות לאחר התהליך

35 הסרת סוללת המטבע

35 תנאים מוקדמים

36 הליך

38 החזרת סוללת המטבע למקומה

38 הליך

38 דרישות לאחר התהליך

39 הסרת כונן המצב המוצק

39 תנאים מוקדמים

40 הליך

42החזרת כונן מצב מוצק למקומו

42הליך

42.....דרישות לאחר התהליך

43הסרת הכונן הקשיח

43תנאים מוקדמים

44הליך

47החזרת הכונן הקשיח למקומו

47הליך

47.....דרישות לאחר התהליך

48הסרת לוח המערכת

48תנאים מוקדמים

48הליך

50החזרת לוח המערכת למקומו

50הליך

50.....דרישות לאחר התהליך

51הסרת מכלול הכיסוי העליון

51תנאים מוקדמים

51הליך

53החזרת מכלול הכיסוי העליון למקומו

53הליך

53.....דרישות לאחר התהליך

54תוכנית ההגדרה של ה-BIOS

54סקירה כללית

54הזנת תוכנית ההגדרה של ה-BIOS

54ניקוי סיסמאות שנשכחו

55.....תנאים מוקדמים

55הליך

56	דרישות לאחר התהליך
57	ניקוי הגדרות CMOS
57	תנאים מוקדמים
58	הליך
59	דרישות לאחר התהליך

60.....BIOS - עדכון ה

61.....קבלת עזרה ופנייה אל Dell

61	משאבי עזרה עצמית
61	פנייה אל Dell

לפני העבודה על חלקיו הפנימיים של המחשב

התראה: כדי להימנע מגרימת נזק לרכיבים ולכרטיסים, יש לגעת רק בקצותיהם בעת הטיפול בהם ולהימנע מנגיעה בפניהם ובמגעם.




הערה: ייתכן שהתמונות במסמך זה לא יהיו זהות למחשב שלך, בהתאם לתצורה שהזמנת.



לפני שתתחיל

1 שמור וסגור את כל הקבצים הפתוחים וצא מכל היישומים הפתוחים.

2 כבה את המחשב.

– Windows 8.1: במסך **Start** (התחל), לחץ או הקש על סמל ההפעלה  → **Shut down** (כיבוי).

– Windows 7: לחץ או הקש על **Start** (התחל) → **Shut down** (כיבוי).

הערה: אם אתה משתמש במערכת הפעלה אחרת, עיין בתיעוד של מערכת ההפעלה שברשותך לקבלת הוראות כיבוי.



3 נתק את המחשב ואת כל ההתקנים המחוברים משקעי החשמל שלהם.

4 נתק מהמחשב את כל הכבלים, כגון כבלי טלפון, כבלי רשת ועוד.

5 נתק מהמחשב את כל ההתקנים והציוד ההיקפי, כגון מקלדת, עכבר, צג ועוד.

6 הסר מהמחשב את כרטיסי המדיה ואת הדיסק האופטי, אם רלוונטי.


7 כאשר המחשב מנותק מהכבלים, לחץ לחיצה ממושכת על לחצן ההפעלה למשך 5 שניות, כדי לבצע הארקה של לוח המערכת.

הוראות בטיחות


היעזר בהוראות הבטיחות הבאות כדי להגן על המחשב מפני נזק אפשרי וכדי להבטיח את ביטחונך האישי.


אזהרה: לפני העבודה על חלקיו הפנימיים של המחשב, קרא את מידע הבטיחות שצורף למחשב. לקבלת מידע נוסף על נוהלי בטיחות מומלצים, עיין בדף הבית של התאימות לתקינה בכתובת dell.com/regulatory_compliance.





 אזהרה: נתק את כל מקורות החשמל לפני פתיחה של כיסוי המחשב או של לוחות. לאחר סיום העבודה על חלקיו הפנימיים של המחשב, חוזר למקומם את כל הכיסויים, הלוחות והברגים לפני חיבור המחשב למקור חשמל.

התראה: כדי להימנע מגרימת נזק למחשב, ודא שמשטח העבודה שטוח ונקי. 

התראה: כדי להימנע מגרימת נזק לרכיבים ולכרטיסים, יש לגעת רק בקצותיהם בעת הטיפול בהם ולהימנע מנגיעה בפינים ובמגעם. 

התראה: כל פעולת פתרון בעיות או תיקון שתבצע חייבת להיות בהתאם להרשאות או להנחיות של צוות הסיוע הטכני של Dell. האחריות אינה מכסה נזק עקב שירות שאינו מורשה על ידי Dell. עיין בהוראות הבטיחות המצורפות למוצר או ב-dell.com/regulatory_compliance. 

התראה: לפני נגיעה ברכיבים בתוך המחשב, גע במשטח מחכת לא צבוע, כדי לפרוק מעצמך חשמל סטטי. במהלך העבודה, גע מדי פעם במשטח מחכת לא צבוע כדי לפרוק כל חשמל סטטי, העלול לפגוע ברכיבים פנימיים. 

התראה: בעת ניתוק כבל, יש למשוך את המחבר או את לשונית המשיכה שלו ולא את הכבל עצמו. כבלים מסוימים כוללים מחברים עם לשוניות נעילה או בורגי מארז שעליך לנתק לפני ניתוק הכבל. בעת ניתוק הכבלים, יש להקפיד שהם ישרים, כדי להימנע מעיקום פינים של מחברים. בעת חיבור הכבלים, יש לוודא שהציאות והמחברים מיושרים ופונים לכיוון הנכון. 

התראה: כדי לנתק כבל רשת, תחילה נתק את הכבל מהמחשב ולאחר מכן נתק אותו מהתקן הרשת. 

התראה: לחץ והוצא כל כרטיס שמותקן בקורא כרטיסי המדיה האופציונלי. 

כלי עבודה מומלצים

כדי לבצע את ההליכים המתוארים במסמך זה, ייתכן שתזדקק לכלים הבאים:

- מברג פיליפס
- להב פלסטיק

לאחר העבודה על חלקיו הפנימיים של המחשב

התראה: השארת ברגים חופשיים או משוחררים בתוך המחשב עלולה לגרום נזק חמור למחשב.



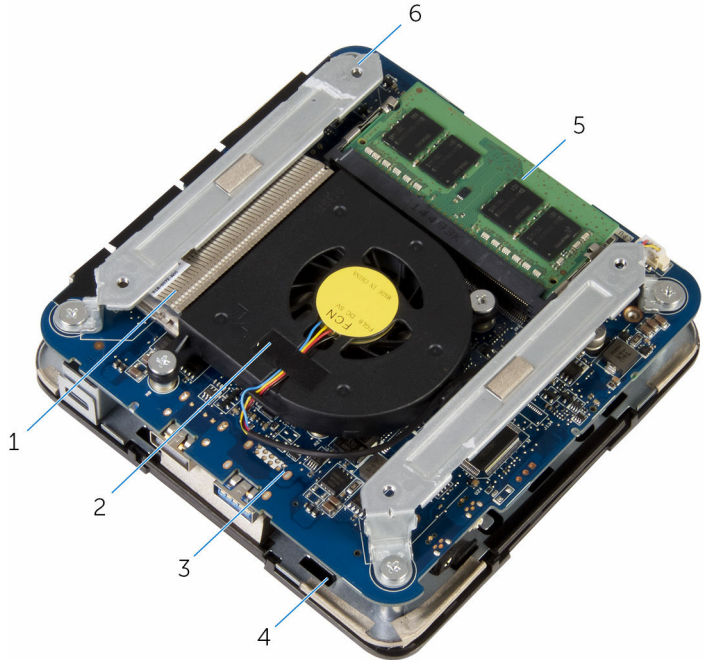
- 1 הברג את כל הברגים חזרה למקומם ובדוק שלא נותרו ברגים חופשיים בתוך המחשב.
- 2 חבר את כל ההתקנים החיצוניים, פריטי הציוד ההיקפי והכבלים שהסרת לפני העבודה על המחשב.
- 3 החזר למקומם את כל כרטיסי המדיה, הדיסקים וכל החלקים האחרים שהסרת לפני העבודה על המחשב.
- 4 חבר את המחשב ואת כל ההתקנים המחוברים לשקעי החשמל שלהם.
- 5 הפעל את המחשב.

סקירה טכנית כללית

אזהרה: לפני תחילת העבודה על חלקיו הפנימיים של המחשב, קרא את מידע הבטיחות שצורף למחשב ופעל על פי השלבים המפורטים בסעיף **לפני העבודה על חלקיו הפנימיים של המחשב**. לאחר העבודה על חלקיו הפנימיים של המחשב, בצע את ההוראות בסעיף **לאחר העבודה על חלקיו הפנימיים של המחשב**. לקבלת מידע נוסף על נוהלי בטיחות מומלצים, עיין בדף הבית של התאימות לתקינה בכתובת dell.com/regulatory_compliance.

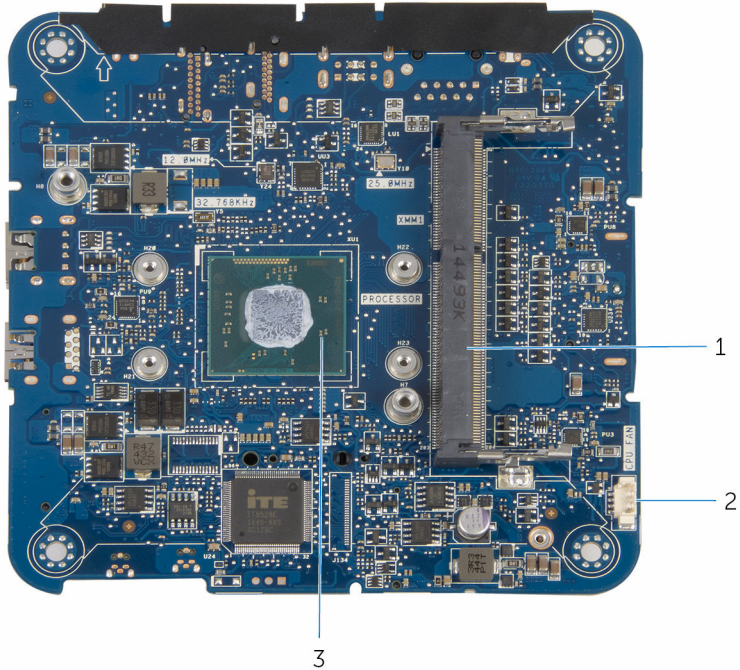


מבט על המחשב מבפנים



מאוורר המעבד	2	גוף הקירור של המעבד	1
מכלול הכיסוי העליון	4	לוח המערכת	3
תושבות (2)	6	מודול זיכרון	5

רכיבי לוח המערכת (מבט מלמעלה)



מחבר כבל של מאוורר המעבד (מאוורר ה-CPU)

2

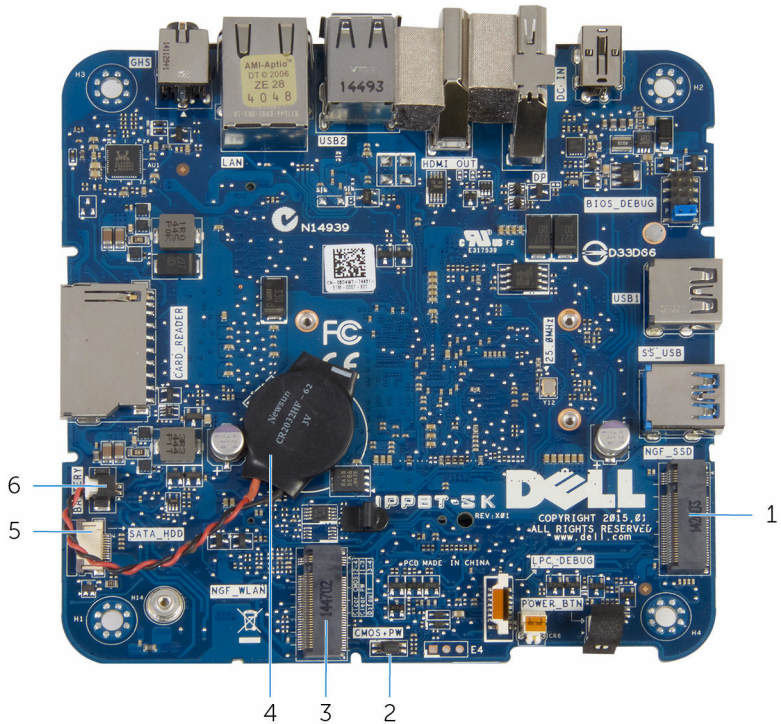
חריץ מודול הזיכרון

1

המעבד

3

רכיבי לוח המערכת (מבט מלמטה)



1	כונן מצב מוצק מוצק חריץ (NGF_SSD)	2	CMOS ומגשר איפוס הסיסמה (CMOS +pw)
3	חריץ כרטיס אלחוט (NGF_WLAN)	4	סוללת המטבע
5	מחבר כבל כונן קשיח (SATA_HDD)	6	מחבר כבל סוללת מטבע (BATTERY)

הסרת כיסוי הבסיס

אזהרה: לפני תחילת העבודה על חלקי הפנימיים של המחשב, קרא את מידע הבטיחות שצורף למחשב ופעל על פי השלבים המפורטים בסעיף **לפני העבודה על חלקי הפנימיים של המחשב**. לאחר העבודה על חלקי הפנימיים של המחשב, בצע את ההוראות בסעיף **לאחר העבודה על חלקי הפנימיים של המחשב**. לקבלת מידע נוסף על נוהלי בטיחות מומלצים, עיין בדף הבית של התאימות לתקינה בכתובת [.dell.com/regulatory_compliance](https://www.dell.com/regulatory_compliance)



הליך

התראה: הנח את המחשב על משטח רך ונקי כדי למנוע שריטה של הצג.



1 הפוך את המחשב.

2 הסר את הברגים שמהדקים את כיסוי הבסיס למכלול הכיסוי העליון.



2 כיסוי הבסיס

1 ברגים (4)

3 החזק את כיסוי הבסיס והכנס אותה בעדינות שחרר אותו, כדי לשחרר את הלשוניות שמהדקות את כיסוי הבסיס את מכלול הכיסוי העליון.



2 מכלול הכיסוי העליון

1 כיסוי הבסיס

3 לשוניות (4)

החזרת כיסוי הבסיס למקומו

אזהרה: לפני תחילת העבודה על חלקיו הפנימיים של המחשב, קרא את מידע הבטיחות שצורף למחשב ופעל על פי השלבים המפורטים בסעיף **לפני העבודה על חלקיו הפנימיים של המחשב**. לאחר העבודה על חלקיו הפנימיים של המחשב, בצע את ההוראות בסעיף **לאחר העבודה על חלקיו הפנימיים של המחשב**. לקבלת מידע נוסף על נוהלי בטיחות מומלצים, עיין בדף הבית של התאימות לתקינה בכתובת [.dell.com/regulatory_compliance](https://www.dell.com/regulatory_compliance)



הליך

- 1 יישר את הלשוניות בכיסוי העליון כנגד החריצים במכסה הבסיס וחבר את מכלול הכיסוי העליון למכסה הבסיס עד שתישמע נקישה.
- 2 הברג חזרה את הברגים שמקבעים את כיסוי הבסיס למכלול הכיסוי העליון.
- 3 הפוך את המחשב.

הסרת מודול הזיכרון

אזהרה: לפני תחילת העבודה על חלקיו הפנימיים של המחשב, קרא את מידע הבטיחות שצורף למחשב ופעל על פי השלבים המפורטים בסעיף **לפני העבודה על חלקיו הפנימיים של המחשב**. לאחר העבודה על חלקיו הפנימיים של המחשב, בצע את ההוראות בסעיף **לאחר העבודה על חלקיו הפנימיים של המחשב**. לקבלת מידע נוסף על נוהלי בטיחות מומלצים, עיין בדף הבית של התאימות לתקינה בכתובת dell.com/regulatory_compliance.

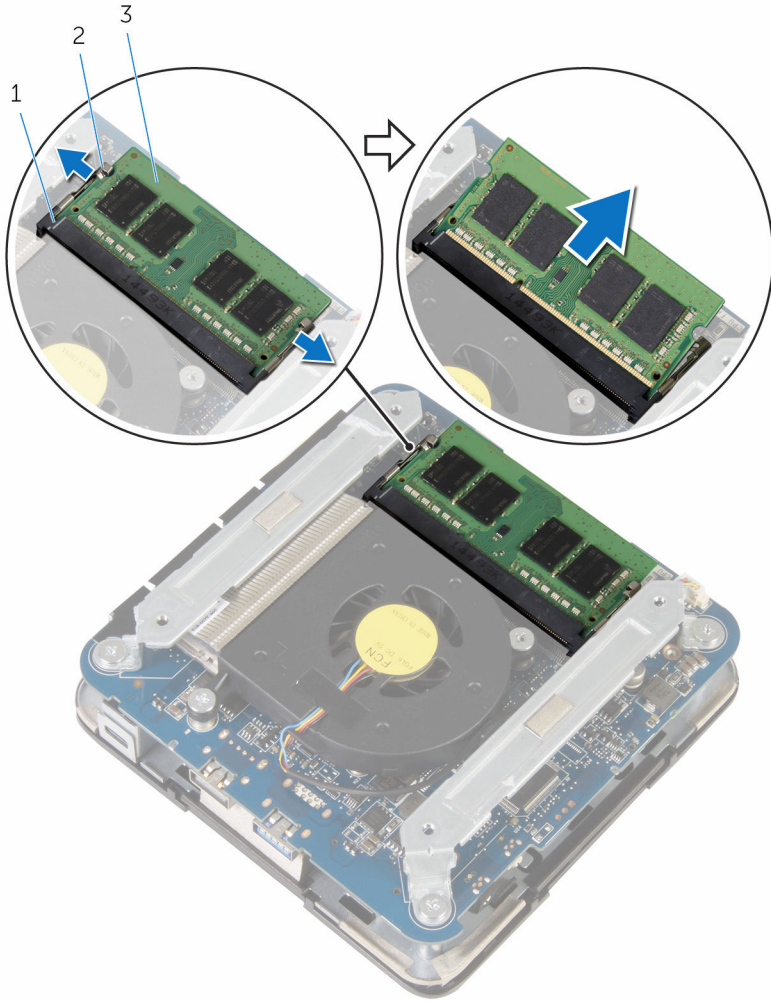


תנאים מוקדמים

הסר את [כיסוי הבסיס](#).

הליך

- 1 היעזר בקצות האצבעות כדי להזיז בזהירות הצידה את תפסי ההידוק שבשני קצות החרוץ של מודול הזיכרון, עד שמודול הזיכרון ישתחרר ממקומו.



2 תפסי הידוק (2)

1 חריץ מודול הזיכרון

3 מודול זיכרון

החזרת מודול הזיכרון למקומו

אזהרה: לפני תחילת העבודה על חלקי הפנימיים של המחשב, קרא את מידע הבטיחות שצורף למחשב ופעל על פי השלבים המפורטים בסעיף **לפני העבודה על חלקי הפנימיים של המחשב**. לאחר העבודה על חלקי הפנימיים של המחשב, בצע את ההוראות בסעיף **לאחר העבודה על חלקי הפנימיים של המחשב**. לקבלת מידע נוסף על נוהלי בטיחות מומלצים, עיין בדף הבית של התאימות לתקינה בכתובת [.dell.com/regulatory_compliance](https://www.dell.com/regulatory_compliance)

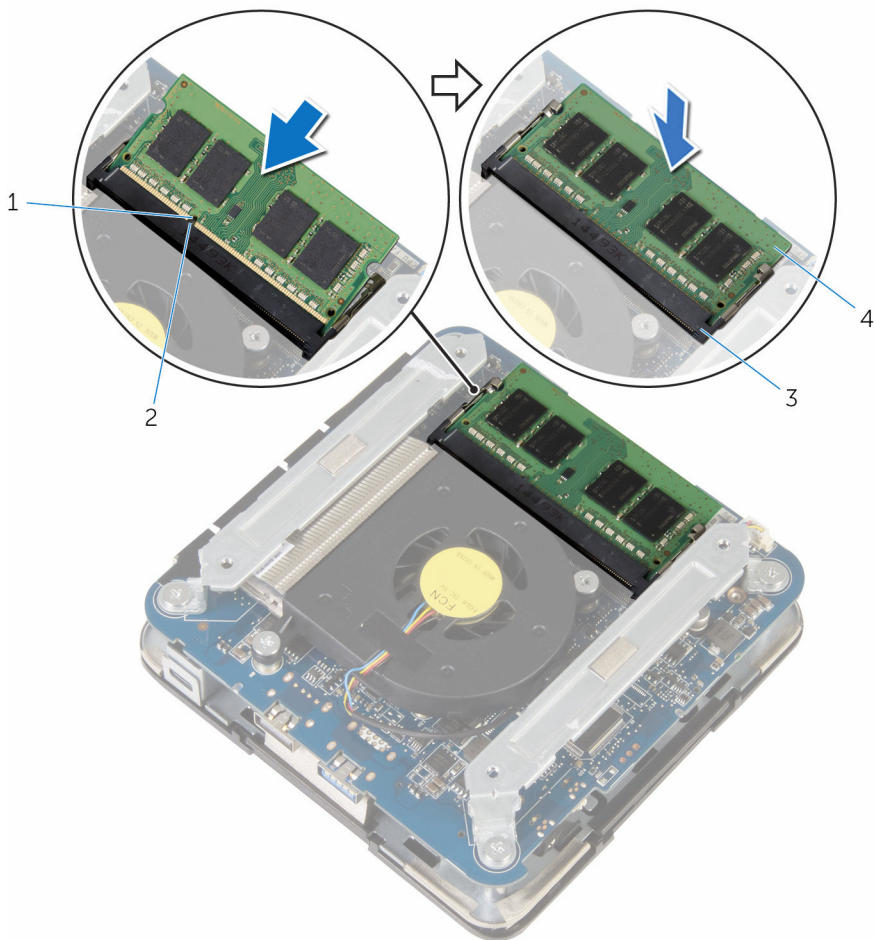


הליך

1 ישר את החריץ שבמודול הזיכרון עם הלשונית שבחריץ מודול הזיכרון.

2 החלק בחוזקה את מודול הזיכרון לתוך החריץ בזווית ולחץ בעדינות על מודול הזיכרון כלפי מטה, עד שייכנס למקומו בנקישה.

הערה: אם אינך שומע את הנקישה, הסר את מודול הזיכרון והתקן אותו חזרה.



2 לשונית
4 מודול זיכרון

1 חריץ
3 חריץ מודול הזיכרון

דרישות לאחר התהליך

החזר את [כיסוי הבסיס](#) למקומו.

הסרת מאוורר המעבד

אזהרה: לפני תחילת העבודה על חלקיו הפנימיים של המחשב, קרא את מידע הבטיחות שצורף למחשב ופעל על פי השלבים המפורטים בסעיף **לפני העבודה על חלקיו הפנימיים של המחשב**. לאחר העבודה על חלקיו הפנימיים של המחשב, בצע את ההוראות בסעיף **לאחר העבודה על חלקיו הפנימיים של המחשב**. לקבלת מידע נוסף על נוהלי בטיחות מומלצים, עיין בדף הבית של התאימות לתקינה בכתובת [.dell.com/regulatory_compliance](https://www.dell.com/regulatory_compliance)



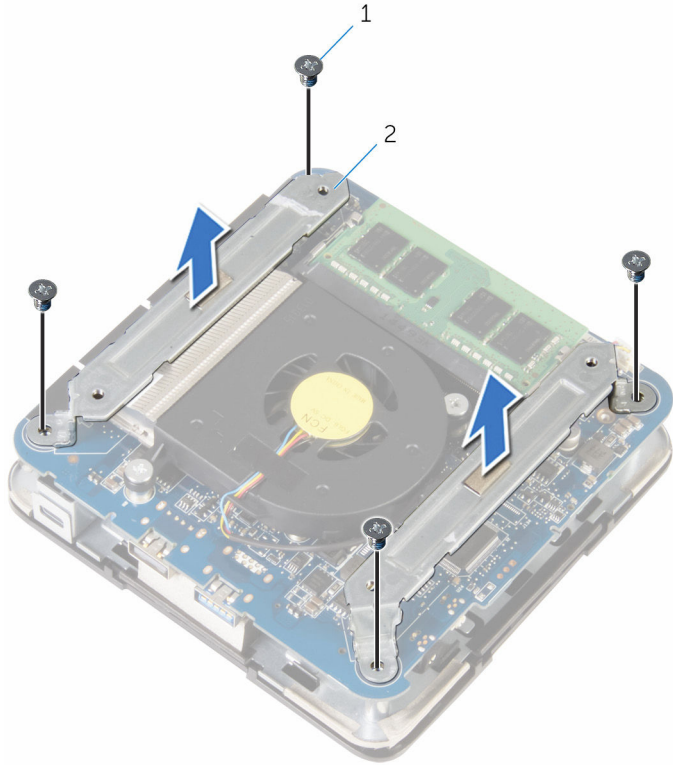
תנאים מוקדמים

הסר את [כיסוי הבסיס](#).

הליך

1 הסר את הברגים שמהדקים את התושבות ללוח המערכת.

2 הרם את התושבות והוצא אותן מלוח המערכת.

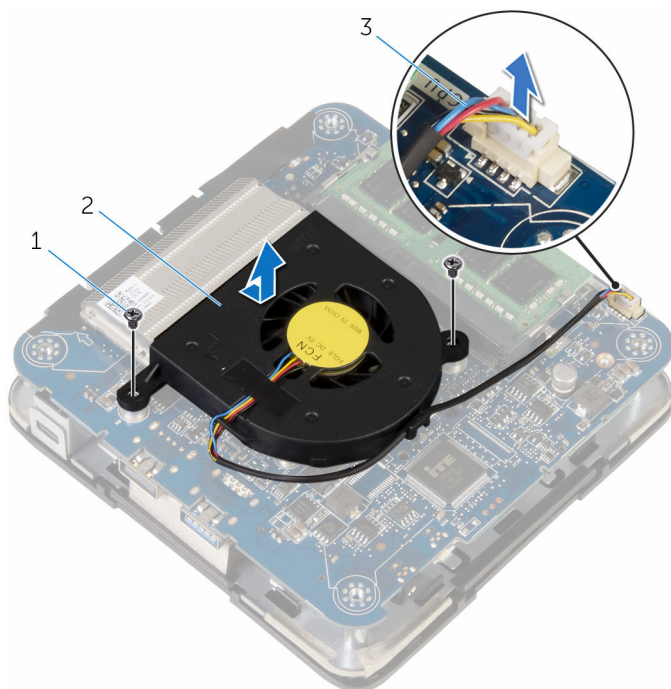


2 תושבות (2)

1 ברגים (4)

3 הסר את הברגים שמהדקים את מאוורר המעבד ללוח המערכת.

4 נתק את כבל מאוורר המעבד מלוח המערכת, הרם את מאוורר המעבד והוצא אותו מלוח המערכת.



2 מאוורר המעבד

1 ברגים (2)

3 כבל מאוורר המעבד

החזרת מאוורר המעבד למקומו

אזהרה: לפני תחילת העבודה על חלקיו הפנימיים של המחשב, קרא את מידע הבטיחות שצורף למחשב ופעל על פי השלבים המפורטים בסעיף **לפני העבודה על חלקיו הפנימיים של המחשב**. לאחר העבודה על חלקיו הפנימיים של המחשב, בצע את ההוראות בסעיף **לאחר העבודה על חלקיו הפנימיים של המחשב**. לקבלת מידע נוסף על נוהלי בטיחות מומלצים, עיין בדף הבית של התאימות לתקינה בכתובת [.dell.com/regulatory_compliance](https://www.dell.com/regulatory_compliance)



הליך

- 1 חבר את כבל מאוורר המעבד ללוח המערכת.
- 2 ישר את חורי הברגים שבמאוורר המעבד עם חורי הברגים שבלוח המערכת.
- 3 הברג חזרה את הברגים שמהדקים את מאוורר המעבד ללוח המערכת.
- 4 יישר את חורי הברגים שבתושבות עם חורי הברגים שבלוח המערכת.
- 5 הברג חזרה את הברגים שמהדקים את התושבות ללוח המערכת.

דרישות לאחר התהליך

החזר את **כיסוי הבסיס** למקומו.

הסרת גוף הקירור של המעבד

אזהרה: לפני תחילת העבודה על חלקיו הפנימיים של המחשב, קרא את מידע הבטיחות שצורף למחשב ופעל על פי השלבים המפורטים בסעיף **לפני העבודה על חלקיו הפנימיים של המחשב**. לאחר העבודה על חלקיו הפנימיים של המחשב, בצע את ההוראות בסעיף **לאחר העבודה על חלקיו הפנימיים של המחשב**. לקבלת מידע נוסף על נוהלי בטיחות מומלצים, עיין בדף הבית של התאימות לתקינה בכתובת [.dell.com/regulatory_compliance](https://www.dell.com/regulatory_compliance).



התראה: לקירור מרבי של המעבד, אין לגעת באזורים מעבירי החום בגוף הקירור. השמן שנמצא על העור עלול להפחית את יכולת העברת החום של המשחה התרמית.



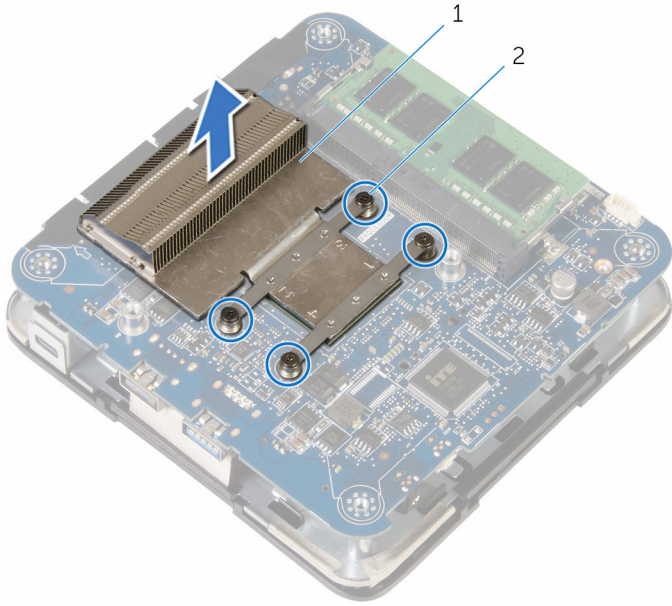
תנאים מוקדמים

- 1 הסר את [כיסוי הבסיס](#).
- 2 הסר את [מאוורר המעבד](#).

הליך

- 1 שחרר את בורגי החיזוק שמהדקים את גוף הקירור של המעבד ללוח המערכת.

2 הרם את גוף הקירור של המעבד והוצא אותו מלוח המערכת.



2 בורגי חיזוק (4)

1 גוף הקירור של המעבד

החזרת גוף הקירור של המעבד למקומו

אזהרה: לפני תחילת העבודה על חלקיו הפנימיים של המחשב, קרא את מידע הבטיחות שצורף למחשב ופעל על פי השלבים המפורטים בסעיף **לפני העבודה על חלקיו הפנימיים של המחשב**. לאחר העבודה על חלקיו הפנימיים של המחשב, בצע את ההוראות בסעיף **לאחר העבודה על חלקיו הפנימיים של המחשב**. לקבלת מידע נוסף על נוהלי בטיחות מומלצים, עיין בדף הבית של התאימות לתקינה בכתובת dell.com/regulatory_compliance.



התראה: לקירור מרבי של המעבד, אין לגעת באזורים מעבירי החום בגוף הקירור. השמן שנמצא על העור עלול להפחית את יכולת העברת החום של המשחה התרמית.



הליך

התראה: יישור לא נכון של גוף הקירור עלול לגרום נזק ללוח המערכת ולמעבד.



הערה: ניתן לעשות שימוש חוזר במשחה התרמית המקורית, בתנאי שהמעבד וגוף הקירור המקוריים מותקנים מחדש ביחד. אם המעבד או גוף הקירור מוחלפים, השתמש ברפידה התרמית שבערכה כדי להבטיח מוליכות תרמית.



- 1 יישר את בורגי החיזוק שבגוף הקירור של המעבד עם חורי הבורגים שבלוח המערכת.
- 2 חזק את בורגי החיזוק שמהדקים את גוף הקירור של המעבד ללוח המערכת.

דרישות לאחר התהליך

- 1 חזור את [מאוורר המעבד](#) למקומו.
- 2 חזור את [כיסוי הבסיס](#) למקומו.

הסרת כרטיס האלחוט

אזהרה: לפני תחילת העבודה על חלקיו הפנימיים של המחשב, קרא את מידע הבטיחות שצורף למחשב ופעל על פי השלבים המפורטים בסעיף [לפני העבודה על חלקיו הפנימיים של המחשב](#). לאחר העבודה על חלקיו הפנימיים של המחשב, בצע את ההוראות בסעיף [לאחר העבודה על חלקיו הפנימיים של המחשב](#). לקבלת מידע נוסף על נוהלי בטיחות מומלצים, עיין בדף הבית של התאימות לתקינה בכתובת dell.com/regulatory_compliance.

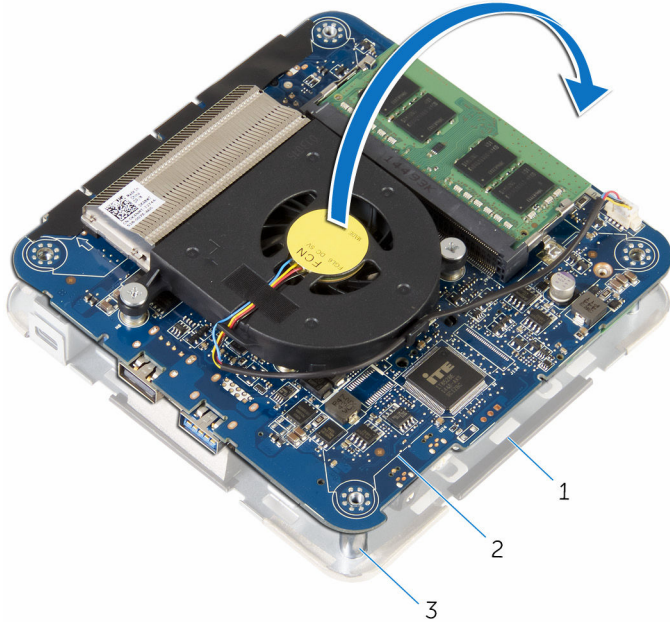


תנאים מוקדמים

- 1 הסר את [כיסוי הבסיס](#).
- 2 בצע את ההליך משלב 1 עד שלב 2 בסעיף "הסרת [מאוורר המעבר](#)".

הליך

1 הרם את תושבת לוח המערכת בזהירות והפוך אותה.



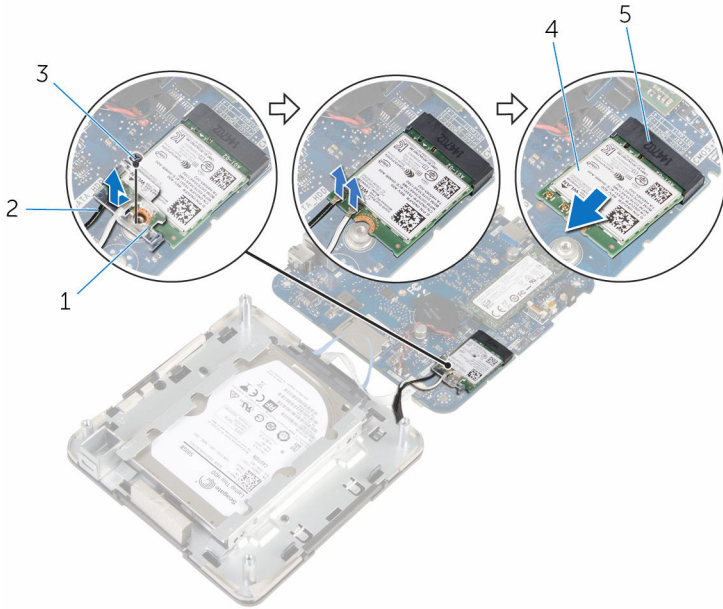
1 מכלול הכיסוי העליון
2 מכלול לוח מערכת
3 עמודי יישור (4)

2 הסר את הבורג שמהדק את תושבת כרטיס האלחוט לכרטיס האלחוט.

3 החלק והוצא את כרטיס האלחוט מתריץ כרטיס האלחוט.

4 נתק את כבלי האנטנה מכרטיס האלחוט.

5 החלק והוצא את כרטיס האלחוט מחריץ כרטיס האלחוט.



2 כבלי אנטנה (2)

4 כרטיס אלחוט

1 תושבת כרטיס האלחוט

3 בורג

5 חריץ כרטיס האלחוט

החזרת כרטיס האלחוט למקומו

אזהרה: לפני תחילת העבודה על חלקיו הפנימיים של המחשב, קרא את מידע הבטיחות שצורף למחשב ופעל על פי השלבים המפורטים בסעיף **לפני העבודה על חלקיו הפנימיים של המחשב**. לאחר העבודה על חלקיו הפנימיים של המחשב, בצע את ההוראות בסעיף **לאחר העבודה על חלקיו הפנימיים של המחשב**. לקבלת מידע נוסף על נוהלי בטיחות מומלצים, עיין בדף הבית של התאימות לתקינה בכתובת dell.com/regulatory_compliance.



הליך

התראה: כדי למנוע פגיעה בכרטיס האלחוט, אל תניח כבלים מתחתיו.

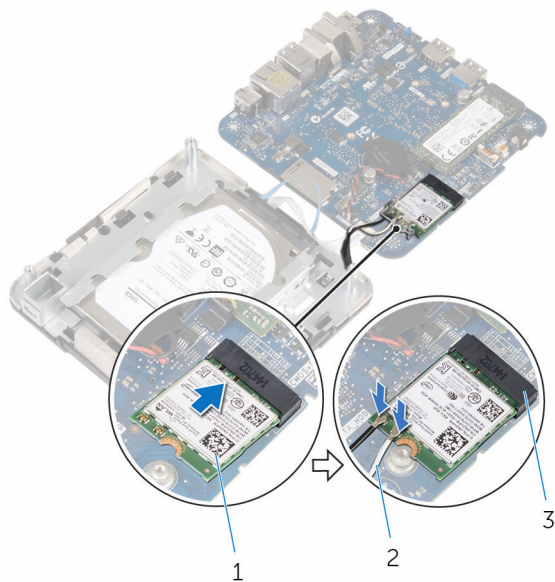


- 1 ישר את חריץ בכרטיס האלחוט עם הלשונית שבחריץ כרטיס האלחוט.
- 2 החלק את כרטיס האלחוט בזווית לתוך חריץ כרטיס האלחוט.

3

לחץ על הקצה השני של כרטיס האלחוט כלפי מטה וחבר את כבלי האנטנה לכרטיס האלחוט. הטבלה הבאה מספקת את סכמת הצבעים של כבלי האנטנה עבור כרטיס האלחוט שנתמך על-ידי המחשב:

צבע מדבקת כבל האנטנה	מחברים בכרטיס האלחוט
לבן	ראשי (משולש לבן)
שחור	עזר (משולש שחור)



2 כבלי אנטנה (2)

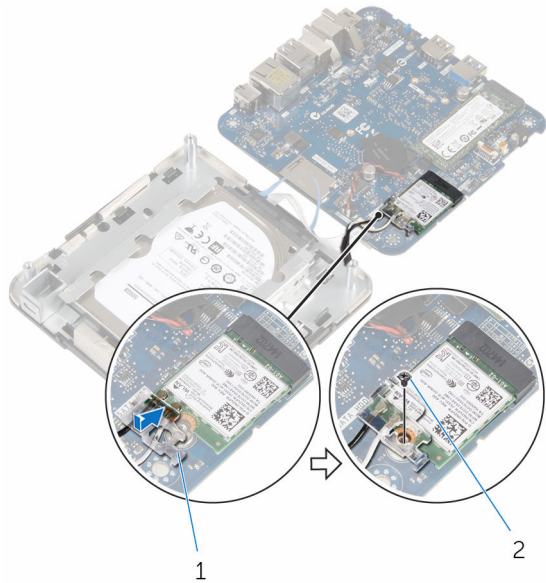
1 כרטיס אלחוט

3 חריץ כרטיס האלחוט

4

לחץ על הקצה השני של כרטיס האלחוט כלפי מטה והחלק את תושבת הכרטיס האלחוט לתוך כרטיס האלחוט.

5 יישר את חור הבורג שבתושבת כרטיס האלחוט עם חור הבורג שבכרטיס האלחוט, והברג חזרה את הבורג שמהדק את תושבת כרטיס האלחוט לכרטיס האלחוט.



2 בורג

1 תושבת כרטיס האלחוט

6 הפוך את מכלול לוח המערכת ובאמצעות בליטות היישור, הכנס את מכלול לוח המערכת למקומו.

דרישות לאחר התהליך

1 בצע את ההליך משלב 4 עד שלב 5 בסעיף "החזרת [מאורר המעבד](#) למקומו".

2 החזר את [כיסוי הבסיס](#) למקומו.

הסרת סוללת המטבע

אזהרה: לפני תחילת העבודה על חלקיו הפנימיים של המחשב, קרא את מידע הבטיחות שצורף למחשב ופעל על פי השלבים המפורטים בסעיף [לפני העבודה על חלקיו הפנימיים של המחשב](#). לאחר העבודה על חלקיו הפנימיים של המחשב, בצע את ההוראות בסעיף [לאחר העבודה על חלקיו הפנימיים של המחשב](#). לקבלת מידע נוסף על נוהלי בטיחות מומלצים, עיין בדף הבית של התאימות לתקינה בכתובת dell.com/regulatory_compliance.



התראה: הוצאת סוללת המטבע מאפסת את הגדרות ה-BIOS להגדרות ברירת מחדל. מומלץ לשים לב מהן הגדרות ה-BIOS הקיימות לפני הוצאת סוללת המטבע.

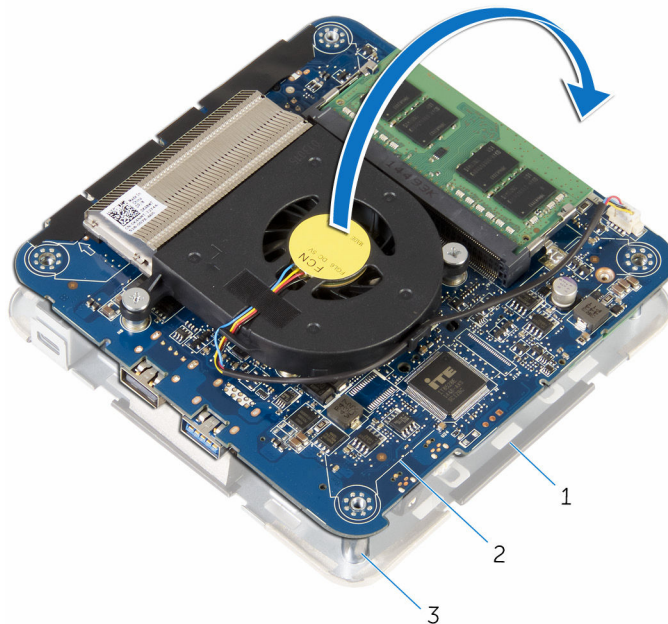


תנאים מוקדמים

- 1 הסר את [כיסוי הבסיס](#).
- 2 בצע את ההליך משלב 1 עד שלב 2 בסעיף "הסרת [מאוורר המעבד](#)".

הליך

1 הרם את תושבת לוח המערכת בזהירות והפוך אותה.

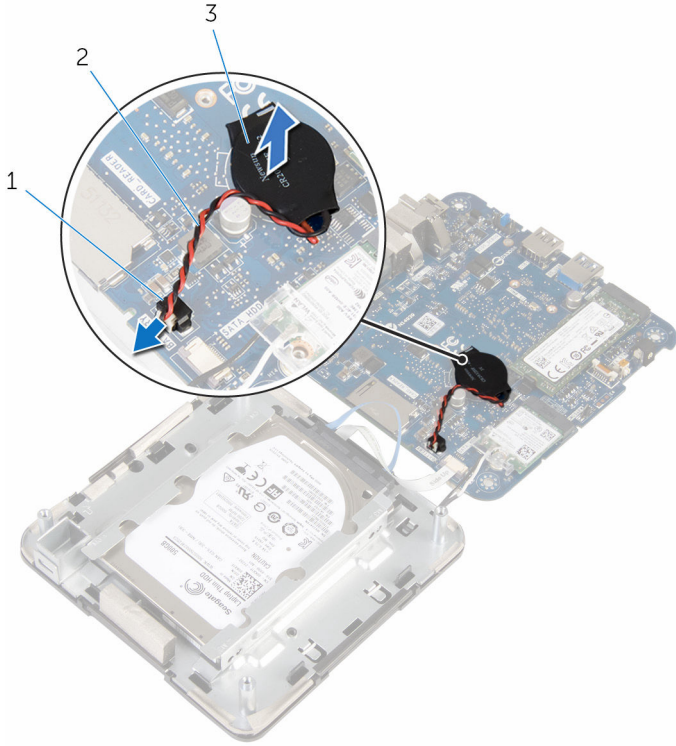


2 מכלול לוח מערכת

1 מכלול הכיסוי העליון

3 עמודי יישור (4)

2 נתק את כבל סוללת המטבע מלוח המערכת.



2 כבל סוללת מטבע

1 מחבר סוללת מטבע

3 סוללת המטבע

החזרת סוללת המטבע למקומה

אזהרה: לפני תחילת העבודה על חלקיו הפנימיים של המחשב, קרא את מידע הבטיחות שצורף למחשב ופעל על פי השלבים המפורטים בסעיף **לפני העבודה על חלקיו הפנימיים של המחשב**. לאחר העבודה על חלקיו הפנימיים של המחשב, בצע את ההוראות בסעיף **לאחר העבודה על חלקיו הפנימיים של המחשב**. לקבלת מידע נוסף על נוהלי בטיחות מומלצים, עיין בדף הבית של התאימות לתקינה בכתובת dell.com/regulatory_compliance.



הליך

- 1 הצמד את סוללת המטבע אל לוח המערכת.
- 2 חבר את כבל סוללת המטבע אל לוח המערכת.
- 3 הפוך את מכלול לוח המערכת באמצעות בליטות היישור, הכנס את מכלול לוח המערכת למקומו.

דרישות לאחר התהליך

- 1 בצע את ההליך משלב 4 עד שלב 5 בסעיף "החזרת **מאורר המעבד** למקומו".
- 2 חזור את **כיסוי הבסיס** למקומו.

הסרת כונן המצב המוצק

אזהרה: לפני תחילת העבודה על חלקיו הפנימיים של המחשב, קרא את מידע הבטיחות שצורף למחשב ופעל על פי השלבים המפורטים בסעיף **לפני העבודה על חלקיו הפנימיים של המחשב**. לאחר העבודה על חלקיו הפנימיים של המחשב, בצע את ההוראות בסעיף **לאחר העבודה על חלקיו הפנימיים של המחשב**. לקבלת מידע נוסף על נוהלי בטיחות מומלצים, עיין בדף הבית של התאימות לתקינה בכתובת [.dell.com/regulatory_compliance](https://www.dell.com/regulatory_compliance).



התראה: כונני מצב מוצק אלו רכיבים רגישים. נקוט משנה זהירות בעת טיפול בכונן הקשיח.



התראה: כדי להימנע מאובדן נתונים, אין להסיר את כונן המצב המוצק כאשר המחשב פועל או נמצא במצב שינה.

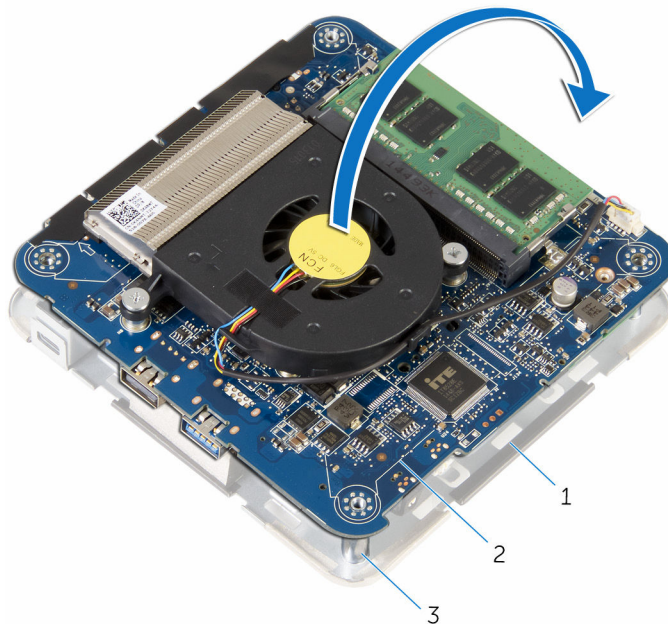


תנאים מוקדמים

- 1 הסר את [כיסוי הבסיס](#).
- 2 בצע את ההליך משלב 1 עד שלב 2 בסעיף "הסרת [מאוורר המעבר](#)".

הליך

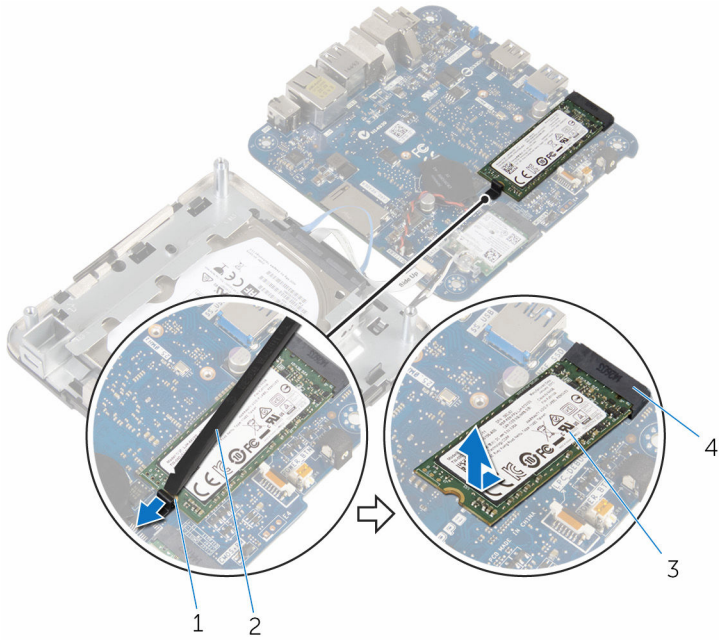
1 הרם את תושבת לוח המערכת בזהירות והפוך אותה.



- 1 מכלול הכיסוי העליון
- 2 מכלול לוח מערכת
- 3 עמודי יישור (4)

2 באמצעות להב פלסטיק, דחף את לשונית ההידוק כדי לשחרר את כונן המצב המוצק.

3 החלק והרם את כונן המצב המוצק והוצא אותו למכלול לוח המערכת.



- 1 להב פלסטיק
- 2 חריץ של כונן מצב מוצק

- 1 לשונית הידוק
- 3 כונן מצב מוצק

החזרת כונן מצב מוצק למקומו

אזהרה: לפני תחילת העבודה על חלקיו הפנימיים של המחשב, קרא את מידע הבטיחות שצורף למחשב ופעל על פי השלבים המפורטים בסעיף **לפני העבודה על חלקיו הפנימיים של המחשב**. לאחר העבודה על חלקיו הפנימיים של המחשב, בצע את ההוראות בסעיף **לאחר העבודה על חלקיו הפנימיים של המחשב**. לקבלת מידע נוסף על נוהלי בטיחות מומלצים, עיין בדף הבית של התאימות לתקינה בכתובת [.dell.com/regulatory_compliance](https://www.dell.com/regulatory_compliance).




התראה: כונני מצב מוצק אלו רכיבים רגישים. נקוט משנה זהירות בעת טיפול בכונן הקשיח.



הליך

1 החלק את כונן המצב המוצק לתוך החריץ בזווית ולחץ בעדינות את כונן המצב המוצק כלפי מטה, עד שייכנס למקומו בנקישה.

הערה: ודא שכונן המצב המוצק יהיה מחובר היטב. 

2 הפוך את לוח המערכת.

3 באמצעות בליטות היישור שבמכלול הכיסוי העליון, כנס את מכלול לוח המערכת למקומו.

דרישות לאחר התהליך

1 בצע את ההליך משלב 4 עד שלב 5 בסעיף "החזרת **מאורר המעבד** למקומו".

2 החזר את **כיסוי הבסיס** למקומו.

הסרת הכונן הקשיח

אזהרה: לפני תחילת העבודה על חלקיו הפנימיים של המחשב, קרא את מידע הבטיחות שצורף למחשב ופעל על פי השלבים המפורטים בסעיף **לפני העבודה על חלקיו הפנימיים של המחשב**. לאחר העבודה על חלקיו הפנימיים של המחשב, בצע את ההוראות בסעיף **לאחר העבודה על חלקיו הפנימיים של המחשב**. לקבלת מידע נוסף על נוהלי בטיחות מומלצים, עיין בדף הבית של התאימות לתקינה בכתובת [.dell.com/regulatory_compliance](https://www.dell.com/regulatory_compliance).



התראה: כוננים קשיחים הם רכיבים רגישים. נקוט משנה זהירות בעת טיפול בכונן הקשיח.



התראה: כדי להימנע מאובדן נתונים, אין להסיר את הכונן הקשיח כאשר המחשב פועל או נמצא במצב שינה.

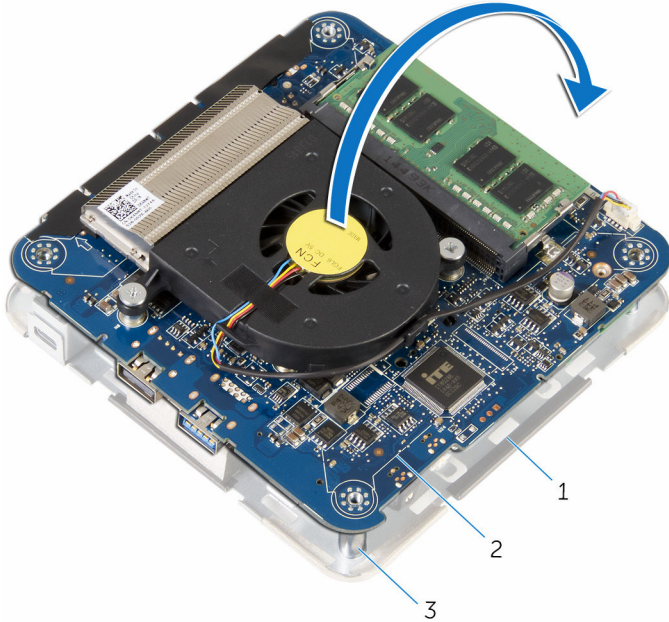


תנאים מוקדמים

- 1 הסר את [כיסוי הבסיס](#).
- 2 בצע את ההליך משלב 1 עד שלב 2 בסעיף "הסרת [מאוורר המעבר](#)".

הליך

1 הרם את תושבת לוח המערכת בזהירות והפוך אותה.



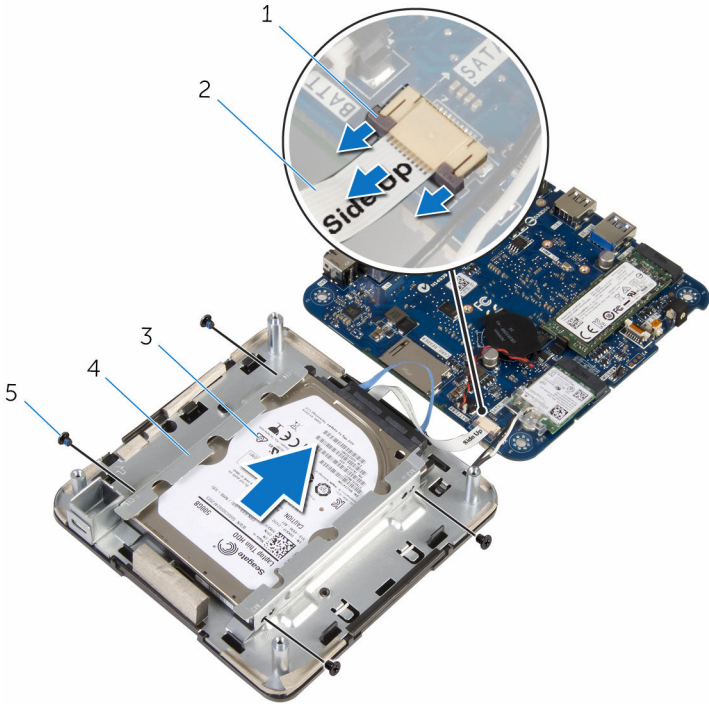
- 1 מכלול הכיסוי העליון
2 מכלול לוח מערכת
3 עמודי יישור (4)

2 בעזרת קצות האצבעות, שחרר בזהירות את לשוניות האבטחה בכבל הכונן הקשיח.

3 נתק את כבל הכונן הקשיח מלוח המערכת.

4 הסר את הברגים שמהדקים את הכונן הקשיח לתא הכונן הקשיח.

5 החלק את מכלול הכונן הקשיח והנח אותו בתא הכונן הקשיח.



- | | |
|---|-------------------|
| 1 | לשוניות הידוק (2) |
| 2 | כבל הכונן הקשיח |
| 3 | מכלול כונן קשיח |
| 4 | תא כונן קשיח |
| 5 | ברגים (4) |



2 הכונן הקשיח

1 חוצץ

החזרת הכונן הקשיח למקומו

אזהרה: לפני תחילת העבודה על חלקיו הפנימיים של המחשב, קרא את מידע הבטיחות שצורף למחשב ופעל על פי השלבים המפורטים בסעיף **לפני העבודה על חלקיו הפנימיים של המחשב**. לאחר העבודה על חלקיו הפנימיים של המחשב, בצע את ההוראות בסעיף **לאחר העבודה על חלקיו הפנימיים של המחשב**. לקבלת מידע נוסף על נוהלי בטיחות מומלצים, עיין בדף הבית של התאימות לתקינה בכתובת [.dell.com/regulatory_compliance](https://www.dell.com/regulatory_compliance).



התראה: כוננים קשיחים הם רכיבים רגישים. נקוט משנה זהירות בעת טיפול בכונן הקשיח.



הליך

- 1 חבר את החוצץ לכונן הקשיח.
- 2 החלק את מכלול הכונן הקשיח לתוך תא הכונן הקשיח.
- 3 יישר את חורי הברגים שבתושבת הכונן הקשיח עם חורי הברגים שבמכלול הכונן הקשיח.
- 4 החזר למקומם את הברגים שמהדקים את תושבת הכונן הקשיח למכלול הכונן הקשיח.
- 5 החלק את כבל הכונן הקשיח לתוך המחבר שבלוח המערכת, ולחץ על התפס כדי להדק את הכבל.
- 6 הפוך את מכלול לוח המערכת באמצעות בליטות היישור, הכנס את מכלול לוח המערכת למקומו.

דרישות לאחר התהליך

- 1 בצע את ההליך משלב 4 עד שלב 5 בסעיף "החזרת [מאוורר המעבד](#) למקומו".
- 2 החזר את [כיסוי הבסיס](#) למקומו.

הסרת לוח המערכת

אזהרה: לפני תחילת העבודה על חלקיו הפנימיים של המחשב, קרא את מידע הבטיחות שצורף למחשב ופעל על פי השלבים המפורטים בסעיף **לפני העבודה על חלקיו הפנימיים של המחשב**. לאחר העבודה על חלקיו הפנימיים של המחשב, בצע את ההוראות בסעיף **לאחר העבודה על חלקיו הפנימיים של המחשב**. לקבלת מידע נוסף על נוהלי בטיחות מומלצים, עיין בדף הבית של התאימות לתקינה בכתובת dell.com/regulatory_compliance.



הערה: תג השירות של המחשב מאוחסן בלוח המערכת. עליך להזין את תג השירות בתוכנית הגדרת ה-BIOS לאחר החזרת לוח המערכת למקומו.



הערה: החזרת לוח המערכת למקומו תבטל את השינויים שביצעת ב-BIOS באמצעות תוכנית הגדרת ה-BIOS. עליך לבצע את השינויים הרצויים שוב לאחר החזרת לוח המערכת למקומו.



הערה: לפני ניתוק הכבלים מלוח המערכת, שים לב למיקומם של המחברים, כדי שתוכל לחבר אותם מחדש בצורה הנכונה לאחר שתחזיר את לוח המערכת למקומו.

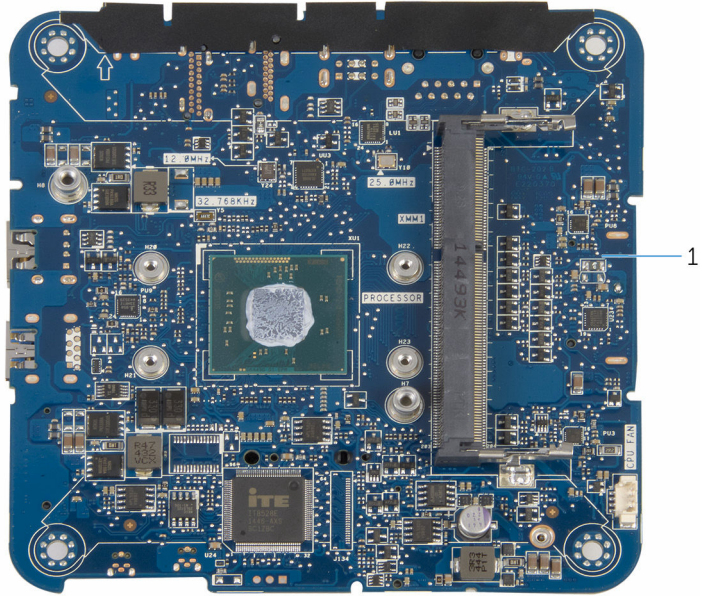


תנאים מוקדמים

- 1 הסר את [כיסוי הבסיס](#).
- 2 הסר את [מאוורר המעבד](#).
- 3 הסר את [גוף הקירור של המעבד](#).
- 4 הסר את [מודול הזיכרון](#).
- 5 הסר את [כרטיס האלחוט](#).
- 6 הסר את [סוללת המטבע](#).
- 7 הסר את [כונן המצב המוצק](#).

הליך

לאחר ביצוע כל השלבים שבתנאים המוקדמים, נותר בידינו לוח המערכת.



לוח המערכת 1

החזרת לוח המערכת למקומו

אזהרה: לפני תחילת העבודה על חלקיו הפנימיים של המחשב, קרא את מידע הבטיחות שצורף למחשב ופעל על פי השלבים המפורטים בסעיף **לפני העבודה על חלקיו הפנימיים של המחשב**. לאחר העבודה על חלקיו הפנימיים של המחשב, בצע את ההוראות בסעיף **לאחר העבודה על חלקיו הפנימיים של המחשב**. לקבלת מידע נוסף על נוהלי בטיחות מומלצים, עיין בדף הבית של התאימות לתקינה בכתובת dell.com/regulatory_compliance.



הערה: תג השירות של המחשב מאוחסן בלוח המערכת. עליך להזין את תג השירות בתוכנית הגדרת ה-BIOS לאחר החזרת לוח המערכת למקומו.



הערה: החזרת לוח המערכת למקומו תבטל את השינויים שביצעת ב-BIOS באמצעות תוכנית הגדרת ה-BIOS. עליך לבצע את השינויים הרצויים שוב לאחר החזרת לוח המערכת למקומו.



הליך

הפוך את לוח המערכת והנח אותו על משטח שטוח ונקי.

דרישות לאחר התהליך

- 1 החזר את **כונן המצב המוצק** למקומו.
- 2 החזר את **סוללת המטבע** למקומה.
- 3 החזר את **כרטיס האלחוט** למקומו.
- 4 החזר את **מודול הזיכרון** למקומו.
- 5 החזר את **גוף הקירור של המעבד** למקומו.
- 6 החזר את **מאוורר המעבד** למקומו.
- 7 החזר את **כיסוי הבסיס** למקומו.

הסרת מכלול הכיסוי העליון

אזהרה: לפני תחילת העבודה על חלקי הפנימיים של המחשב, קרא את מידע הבטיחות שצורף למחשב ופעל על פי השלבים המפורטים בסעיף **לפני העבודה על חלקי הפנימיים של המחשב**. לאחר העבודה על חלקי הפנימיים של המחשב, בצע את ההוראות בסעיף **לאחר העבודה על חלקי הפנימיים של המחשב**. לקבלת מידע נוסף על נוהלי בטיחות מומלצים, עיין בדף הבית של התאימות לתקינה בכתובת dell.com/regulatory_compliance.

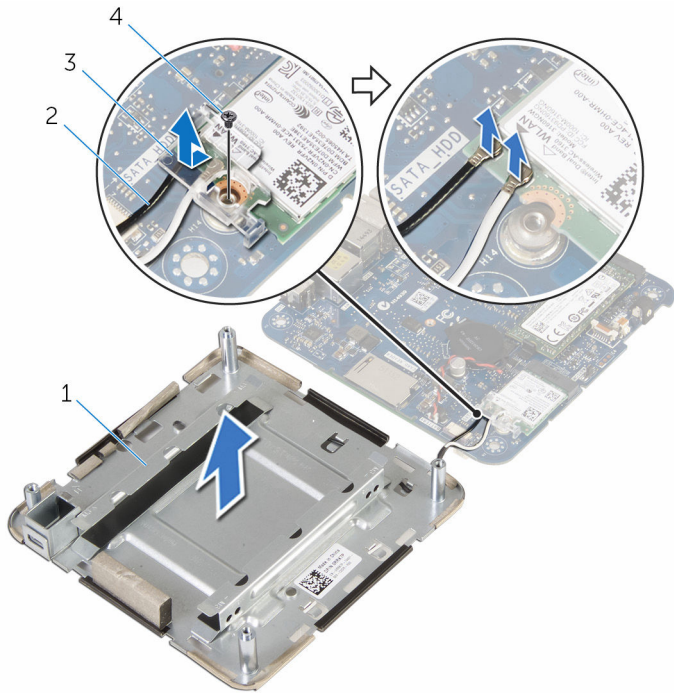


תנאים מוקדמים

- 1 הסר את [כיסוי הבסיס](#).
- 2 בצע את ההליך משלב 1 עד שלב 2 בסעיף "הסרת [מאוורר המעבר](#)".
- 3 בצע את ההליך משלב 1 עד שלב 5 בסעיף "הסרת [הכונן הקשיח](#)".

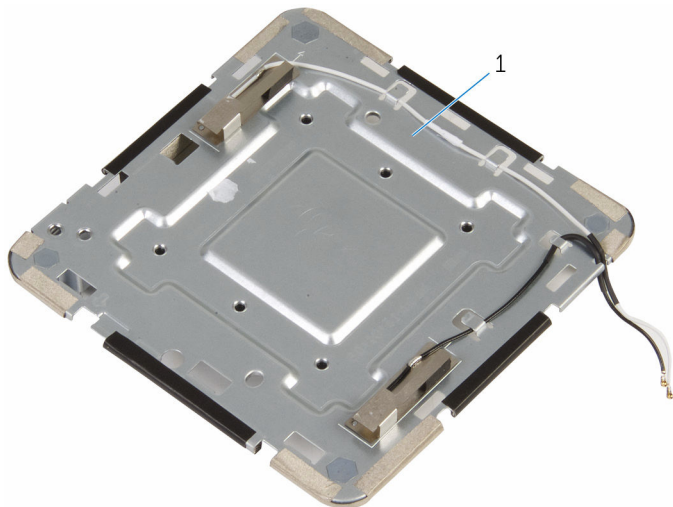
הליך

- 1 הסר את הבורג שמהדק את תושבת כרטיס האלחוט לכרטיס האלחוט.
- 2 הרים את תושבת הכרטיס האלחוט מכרטיס האלחוט.
- 3 נתק את כבלי האנטנה מכרטיס האלחוט.



2 כבלי אנטנה (2)
4 בורג

1 מכלול הכיסוי העליון
3 תושבת כרטיס האלחוט



1 מכלול הכיסוי העליון

החזרת מכלול הכיסוי העליון למקומו

אזהרה: לפני תחילת העבודה על חלקיו הפנימיים של המחשב, קרא את מידע הבטיחות שצורף למחשב ופעל על פי השלבים המפורטים בסעיף **לפני העבודה על חלקיו הפנימיים של המחשב**. לאחר העבודה על חלקיו הפנימיים של המחשב, בצע את ההוראות בסעיף **לאחר העבודה על חלקיו הפנימיים של המחשב**. לקבלת מידע נוסף על נוהלי בטיחות מומלצים, עיין בדף הבית של התאימות לתקינה בכתובת dell.com/regulatory_compliance.



הליך

- 1 לחץ על הקצה השני של כרטיס האלחוט כלפי מטה וחבר את כבלי האנטנה לכרטיס האלחוט. הטבלה הבאה מספקת את סכמת הצבעים של כבלי האנטנה עבור כרטיס האלחוט שנתמך על-ידי המחשב:

מחברים בכרטיס האלחוט	צבע מדבקת כבל האנטנה
ראשי (משולש לבן)	לבן
עזר (משולש שחור)	שחור

- 2 לחץ על הקצה השני של כרטיס האלחוט כלפי מטה והכנס את תושבת הכרטיס האלחוט בכרטיס האלחוט.
- 3 יישר את חור הבורג שבתושבת כרטיס האלחוט עם חור הבורג שבכרטיס האלחוט, והברג חזרה את הבורג שמהדק את תושבת כרטיס האלחוט לכרטיס האלחוט.

דרישות לאחר התהליך

- 1 בצע את ההליך משלב 2 עד שלב 6 בסעיף "החזרת **הכונן הקשיח** למקומו".
- 2 בצע את ההליך משלב 4 עד שלב 5 בסעיף "החזרת **מאוורר המעבד** למקומו".
- 3 חזור את **כיסוי הבסיס** למקומו.

BIOS-תוכנית ההגדרה של ה

סקירה כללית

התראה: אם אינך משתמש מומחה, אל תשנה את ההגדרות של תוכנית ההגדרה של BIOS. שינויים מסוימים עלולים לגרום לתקלות בפעולת המחשב.



הערה: לפני השימוש בתוכנית ההגדרה של BIOS, מומלץ לרשום את המידע שבמסך הגדרת המערכת לעיון בעתיד.



השתמש תוכנית ההגדרה של ה-BIOS כדי:

- לקבל מידע על החומרה המותקנת במחשב, כגון נפח ה-RAM, גודל הכונן הקשיח וכדומה.
- לשנות את מידע תצורת המערכת.
- להגדיר או לשנות אפשרות שנתונה לבחירת המשתמש כגון הסיסמה, סוג הכונן הקשיח המותקן, הפעלה או השבתה של התקנים בסיסיים ועוד.

BIOS-הזנת תוכנית ההגדרה של ה

1 הפעל (או הפעל מחדש) את המחשב.

2 במהלך שלב ה-POST, כאשר הסמל של DELL מוצג, המתן להופעתה של ההנחיה להקיש F2 והקש מיד F2.

הערה: ההנחיה F2 מציינת כי לוח המקשים אותחל. הודעה זו עשויה להופיע במהירות רבה, כך שעליך לשים לב להופעתה ואז להקיש F2. אם תלחץ על F2 לפני ההנחיה F2, הקשה זו תאבד. אם תמתין זמן רב מדי והלוגו של מערכת ההפעלה יופיע, המשך להמתין לטעינת מערכת ההפעלה עד להופעת שולחן העבודה של המערכת. לאחר מכן, כבה את המחשב ונסה שוב.



ניקוי סיסמאות שנשכחו

אזהרה: לפני תחילת העבודה על חלקי הפנימיים של המחשב, קרא את מידע הבטיחות שצורף למחשב ופעל על פי השלבים המפורטים בסעיף **לפני העבודה על חלקי הפנימיים של המחשב**. לאחר העבודה על חלקי הפנימיים של המחשב, בצע את ההוראות בסעיף **לאחר העבודה על חלקי הפנימיים של המחשב**. לקבלת מידע נוסף על נוהלי בטיחות מומלצים, עיין בדף הבית של התאימות לתקינה בכתובת dell.com/regulatory_compliance.

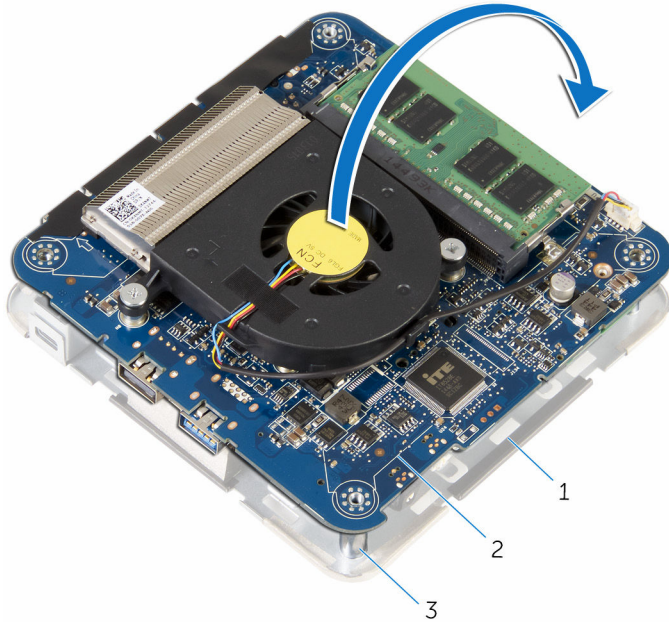


תנאים מוקדמים

- 1 הסר את [כיסוי הבסיס](#).
- 2 בצע את ההליך משלב 1 עד שלב 2 בסעיף "[מאוורר המעבר](#)".

הליך

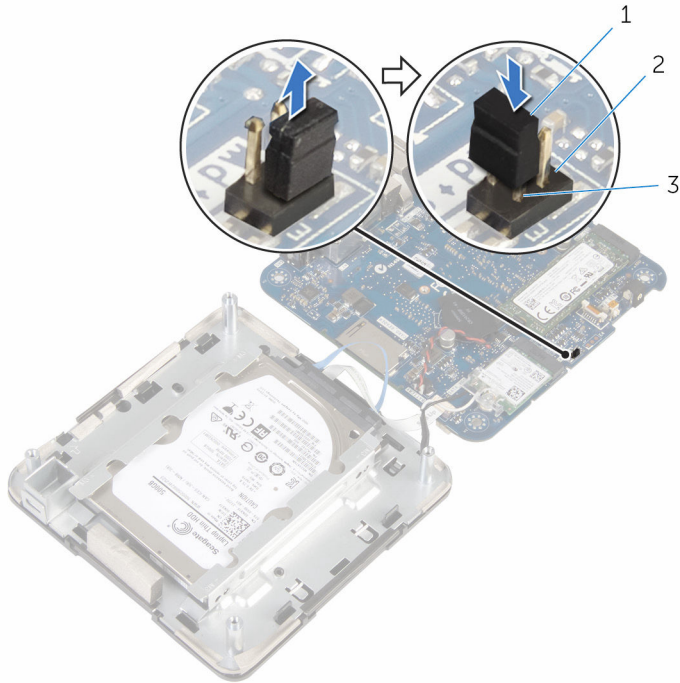
- 1 הרם את תושבת לוח המערכת בזהירות והפוך אותה.



- 1 מכלול הכיסוי העליון
- 2 מכלול לוח מערכת
- 3 עמודי יישור (4)

- 2 אתר את ה-CMOS ומגשר איפוס הסיסמה (CMOS+pw) בלוח המערכת.
לקבלת מידע נוסף על המיקום של ה-CMOS ומגשר איפוס הסיסמה, ראה "[רכיבי לוח המערכת](#)".

3 הסר את תקע המגשר וחבר אותו לפיני מגשר הסיסמה.



2 פיני מגשר CMOS-

1 תקע מגשר

3 פיני מגשר הסיסמה

- 4 בצע את ההליך משלב 4 עד שלב 5 בסעיף "החזרת [מאורר המעבד](#) למקומו".
- 5 החזר את [כיסוי הבסיס](#) למקומו.
- 6 הפעל את המחשב והמתן עד שמערכת ההפעלה נטענה לגמרי.
- 7 כבה את המחשב.
- 8 הסר את [כיסוי הבסיס](#).
- 9 בצע את ההליך משלב 1 עד שלב 2 בסעיף "הסרת [מאורר המעבד](#)".
- 10 החזר את תקע המגשר למקומו המקורי.

דרישות לאתר התהליך

- 1 בצע את ההליך משלב 4 עד שלב 5 בסעיף "החזרת [מאורר המעבד](#) למקומו".
- 2 החזר את [כיסוי הבסיס](#) למקומו.

CMOS ניקוי הגדרות



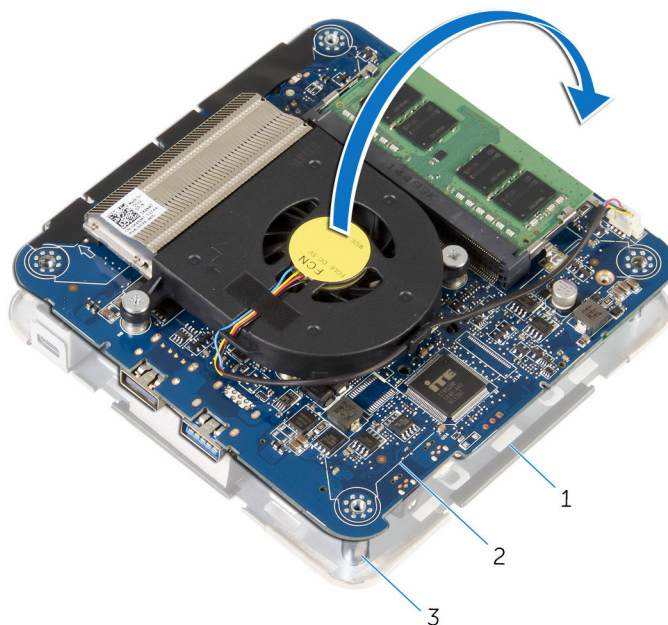
אזהרה: לפני תחילת העבודה על חלקי הפנימיים של המחשב, קרא את מידע הבטיחות שצורף למחשב ופעל על פי השלבים המפורטים בסעיף [לפני העבודה על חלקי הפנימיים של המחשב](#). לאחר העבודה על חלקי הפנימיים של המחשב, בצע את ההוראות בסעיף [לאחר העבודה על חלקי הפנימיים של המחשב](#). לקבלת מידע נוסף על נוהלי בטיחות מומלצים, עיין בדרך הבית של התאימות לתקינה בכתובת dell.com/regulatory_compliance.

תנאים מוקדמים

- 1 הסר את [כיסוי הבסיס](#).
- 2 בצע את ההליך משלב 1 עד שלב 2 בסעיף "הסרת [מאוורר המעבד](#)".

הליך

1 הרם את תושבת לוח המערכת בזהירות והפוך אותה.

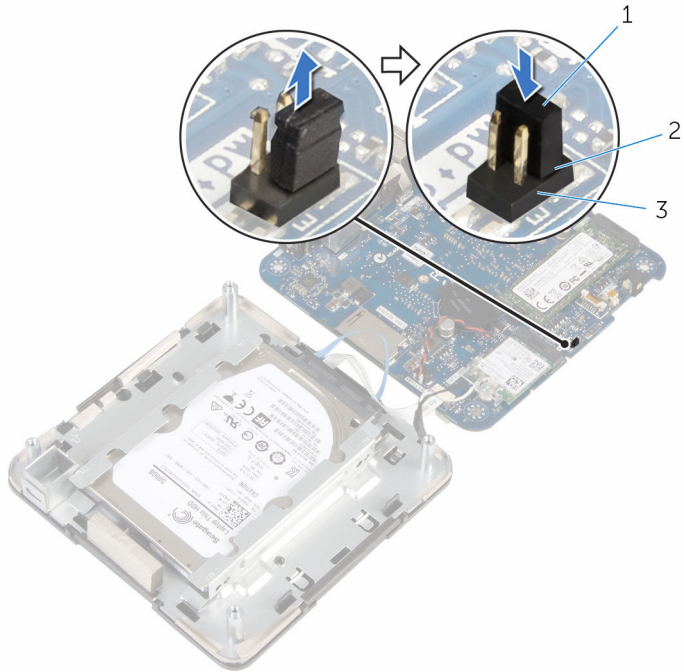


1 מכלול הכיסוי העליון
2 מכלול לוח מערכת
3 עמודי יישור (4)

2 אתר את ה-CMOS ומגשר איפוס הסיסמה (CMOS+pw) בלוח המערכת.

הערה: לקבלת מידע נוסף על המיקום של ה-CMOS ומגשר איפוס הסיסמה, ראה "[רכיבי לוח המערכת](#)".

3 הסר את תקע המגשר וחבר אותו לפיני מגשר ה-CMOS.



- 1 תקע מגשר
- 2 פיני מגשר CMOS-
- 3 פיני מגשר הסיסמה

- 4 בצע את ההליך משלב 4 עד שלב 5 בסעיף "החזרת [מאורר המעבר](#) למקומו".
- 5 חזור את [כיסוי הבסיס](#) למקומו.
- 6 הפעל את המחשב והמתן עד שמערכת ההפעלה נטענה לגמרי
- 7 כבה את המחשב.
- 8 הסר את [כיסוי הבסיס](#).
- 9 בצע את ההליך משלב 1 עד שלב 2 בסעיף "הסרת [מאורר המעבר](#)".
- 10 חזור את תקע המגשר למקומו המקורי.

דרישות לאתר התהליך

- 1 בצע את ההליך משלב 4 עד שלב 5 בסעיף "החזרת [מאורר המעבר](#) למקומו".
- 2 חזור את [כיסוי הבסיס](#) למקומו.

BIOS - עדכון ה

ייתכן שתצטרך לעדכן את ה-BIOS כאשר קיים עדכון זמין או בעת החלפת לוח המערכת. כדי לבצע עדכון של ה-BIOS:

- 1 הפעל את המחשב.
- 2 עבור אל dell.com/support.
- 3 לחץ על **Product Support (תמיכה במוצר)**, הזן את תג השירות של המחשב הנייד שלך, ולחץ על **Submit (שלח)**.
-  **הערה:** אם אין ברשותך תג השירות, השתמש בתכונת הזיהוי האוטומטי או דפדף ומצא ידנית את דגם המחשב שברשותך.
- 4 לחץ על **Drivers & Downloads (מנהלי ההתקנים וההורדות)**.
- 5 גלול מטה הדף ובחר **BIOS** מהמחשב **קטגוריה** ברשימה הנפתחת.
-  **הערה:** ברשימה הנפתחת במצב **Change OS (שינוי OS)**, בחר במערכת ההפעלה המותקנת במחשב שלך.
- 6 הרחב את האפשרות **BIOS** כדי להציג את כל קובצי ה-BIOS הזמינים.
- 7 לחץ על **Download File** (הורד קובץ) כדי להוריד את הגרסה האחרונה של ה-BIOS עבור מחשבך.
- 8 שמור את הקובץ ועם סיום ההורדה, נווט אל התיקייה שבה שמרת את קובץ העדכון של ה-BIOS.
- 9 לחץ לחיצה כפולה על הסמל של קובץ עדכון ה-BIOS ופעל על פי ההוראות שבמסך.

Dell קבלת עזרה ופנייה אל


משאבי עזרה עצמית

ניתן לקבל מידע על המוצרים והשירותים של Dell באמצעות משאבי העזרה העצמית המקוונים הבאים:

מידע לעזרה עצמית	אפשרויות עזרה עצמית
גישה לעזרה של Windows	Windows 8.1 - פתח את צ'ארם החיפוש, הקלד Help and Support (עזרה ותמיכה) בתיבת החיפוש, והקש Enter .
מידע על מוצרים ושירותים של Dell	Windows 7 - לחץ על Start (התחל) → Help and Support (עזרה ותמיכה) . בקר באתר dell.com .
מידע על פתרון בעיות, מדריכים למשתמש, הוראות התקנה, מפרטי מוצרים, בלוגים לסיוע בנושאים טכניים, מנהלי התקנים, עדכוני תוכנה ועוד.	בקר באתר dell.com/support .
מידע על Microsoft Windows 8.1	בקר באתר dell.com/windows8 .
מידע על Microsoft Windows 7	לחץ על Start (התחל) → All Programs (כל התוכניות) → Dell Help Documentation (תיעוד עזרה של Dell) .
למד על מערכת ההפעלה, הגדרת המחשב והפעלתו, גיבוי נתונים, אבחון ועוד.	ראה Me and My Dell (אני ו-Dell שלי) באתר dell.com/support/manuals .

Dell פנייה אל

לפנייה אל Dell בנושא מכירות, תמיכה טכנית או שירות לקוחות, ראה **dell.com/contactdell**.

הערה: הזמינות משתנה לפי הארץ והמוצר, וייתכן שחלק מהשירותים לא יהיו זמינים בארץ שלך. 

הערה: אם אין ברשותך חיבור אינטרנט פעיל, תוכל למצוא פרטי יצירת קשר בחשבונת הרכישה, תעודת המשלוח, החשבון או קטלוג המוצרים של Dell. 